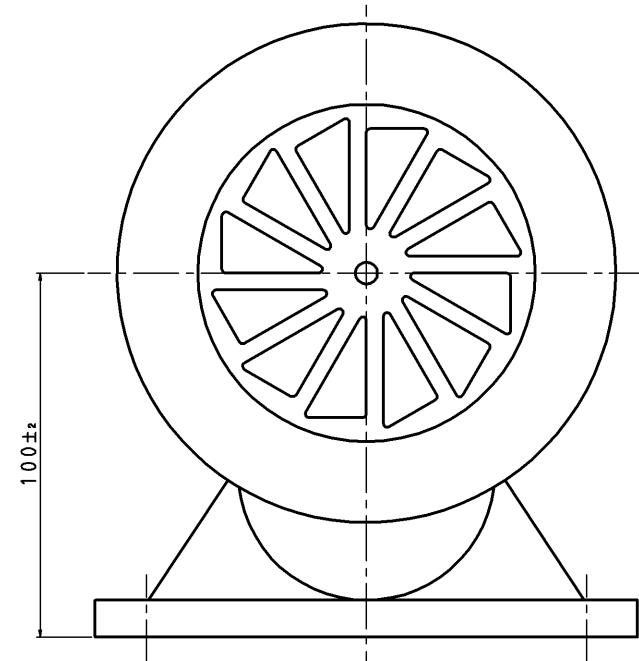
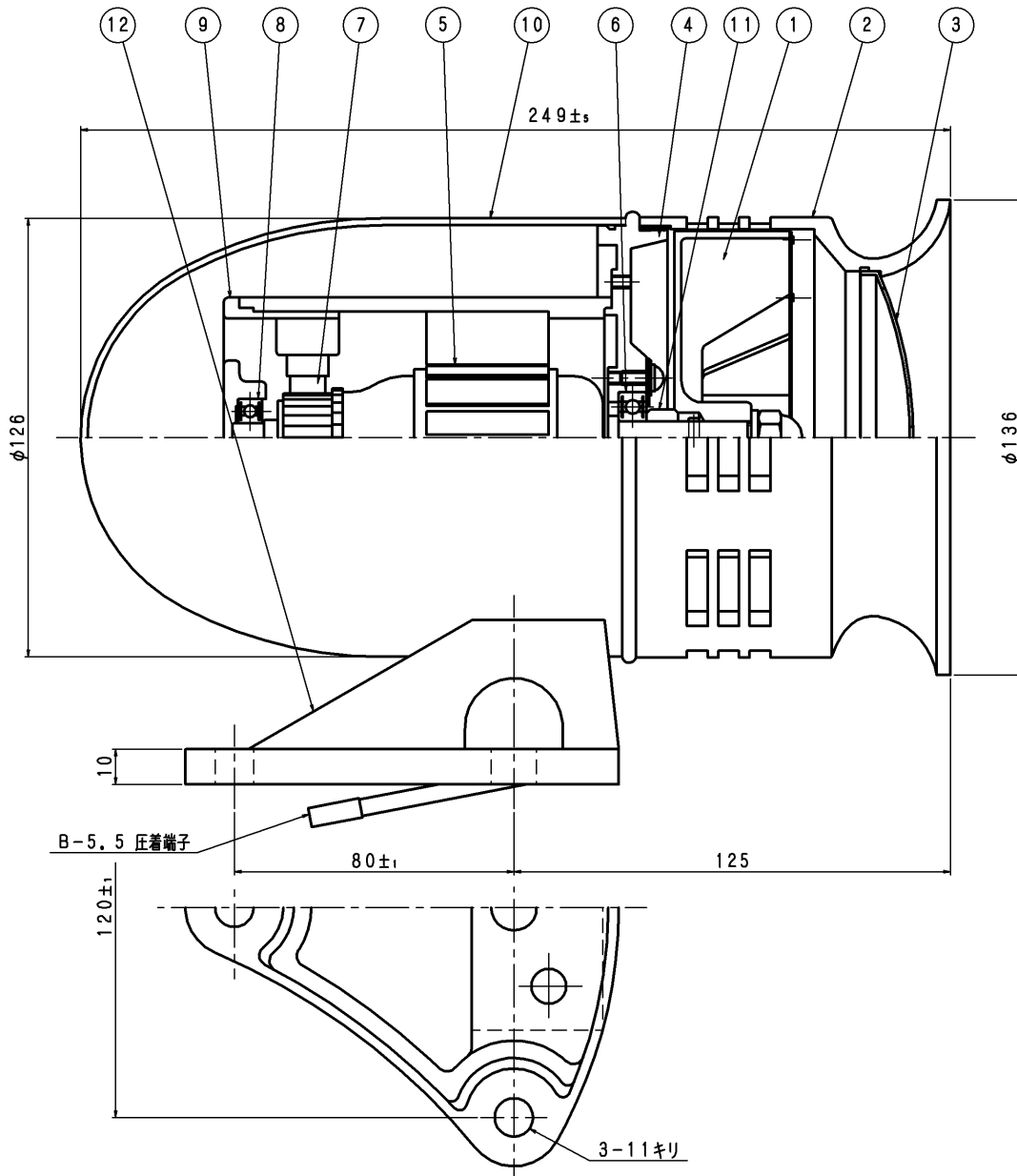


品番	部品名	個数	材質	備考
1	ローター	1	ADC12	
2	ローターケース	1	ADC12	
3	飾リアミ	1	ALP	
4	モーターベース	1	ADC12	
5	モーター	1s		
6	ベアリング	1	市販品	No. 629ZZ
7	カーボン	1s		
8	ベアリング	1	市販品	No. 608ZZ
9	ベアリングケース	1	ADC12	
10	モーターケース	1	ALP	
11	カラー	1		
12	ブラケット	1	AC2A	



モーター仕様

定格電圧	DC12V (24V)
定格電流	約8A (4A)
容量	100W
極数	2P
巻線方式	直巻式
回転数	約7000R. P. M.
定格時間	1時間

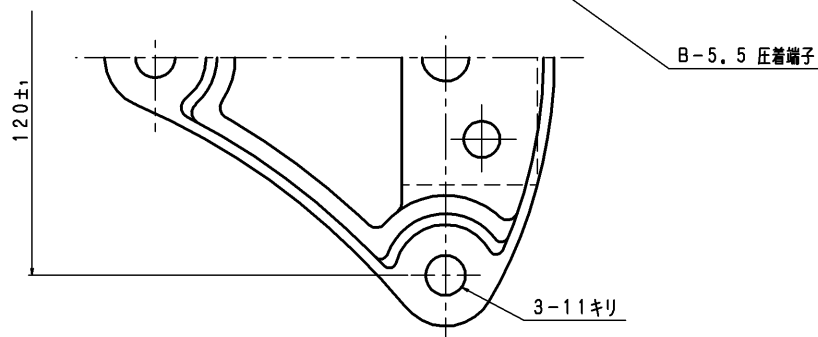
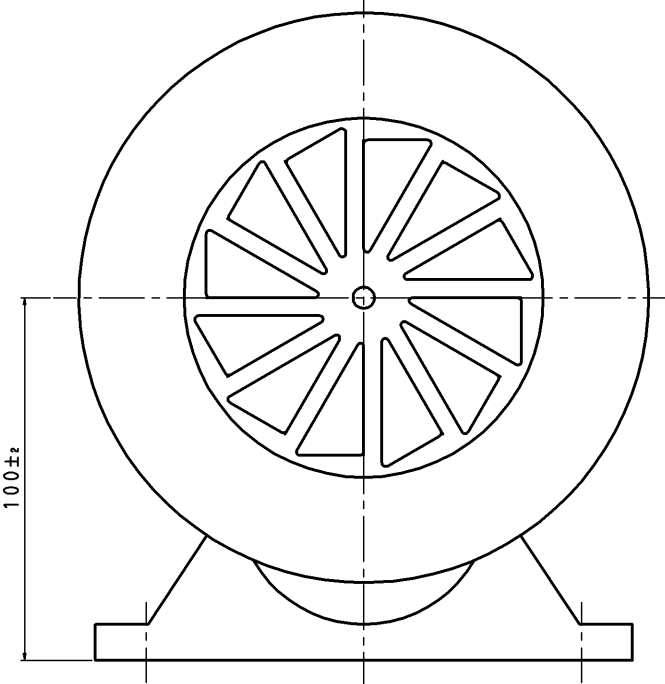
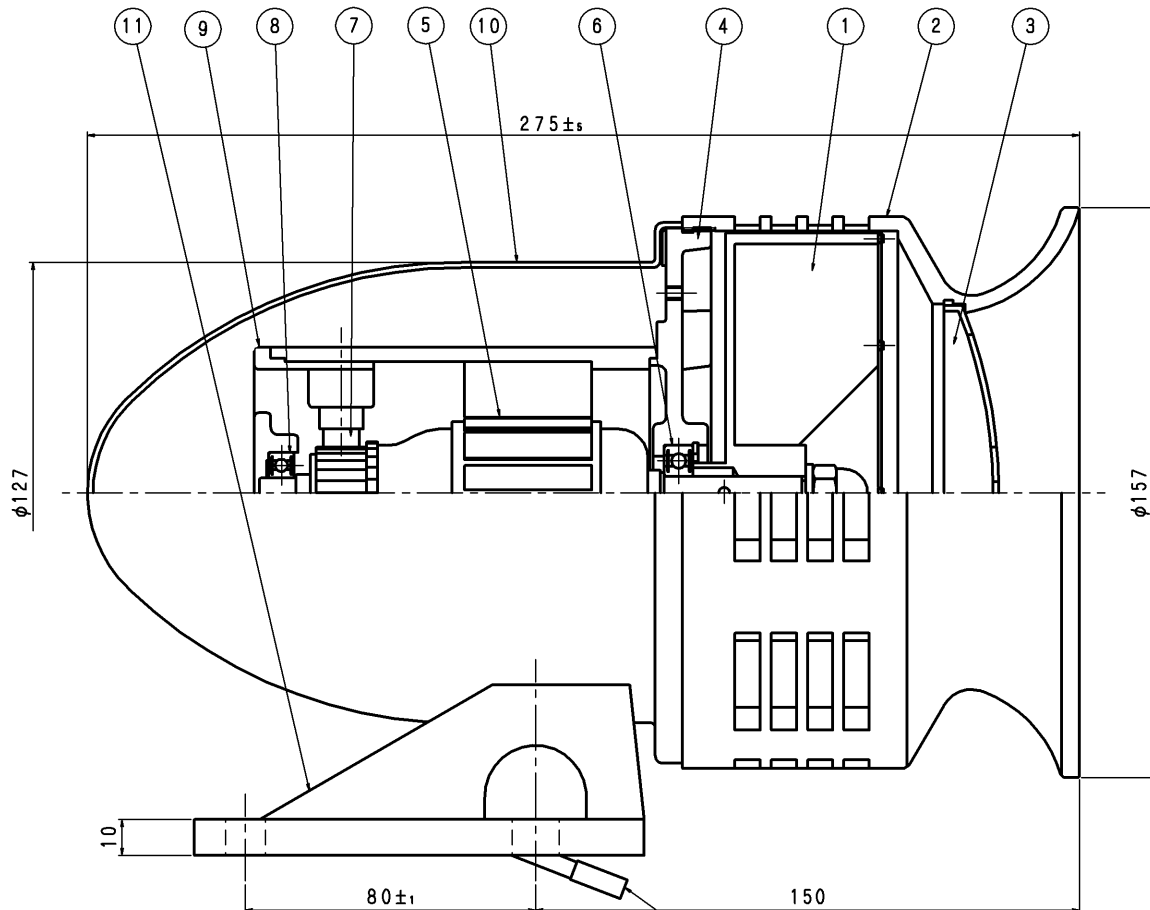
音響仕様

音周波数	930Hz
音量	90~120ホーン/20m前方にて

部品重量: 約2.7kg

東京サイレン (株)				名
1	ローター用カラー追加	2005/7/26	富塚	AS125型 (新)
	モーター変更により本図製作	2005/6	富塚	ローターサイレン組立図
	改定事項	日付	係	PB-0503 ◀

品番	部品名	個数	材質	備考
1	ローター	1	ADC12	
2	ローターケース	1	ADC12	
3	飾リアミ	1	ALP	
4	モーターベース	1	ADC12	
5	モーター	1s		
6	ベアリング	1	市販品	No. 629ZZ
7	カーボン	1s		
8	ベアリング	1	市販品	No. 608ZZ
9	ベアリングケース	1	ADC12	
10	モーターケース	1	ALP	
11	ブラケット	1	AC2A	



モーター仕様

定格電圧	DC12V (24V)
定格電流	約12A (6A)
容量	150W
極数	2P
巻線方式	直巻式
回転数	約6000R. P. M.
定格時間	1時間

音響仕様

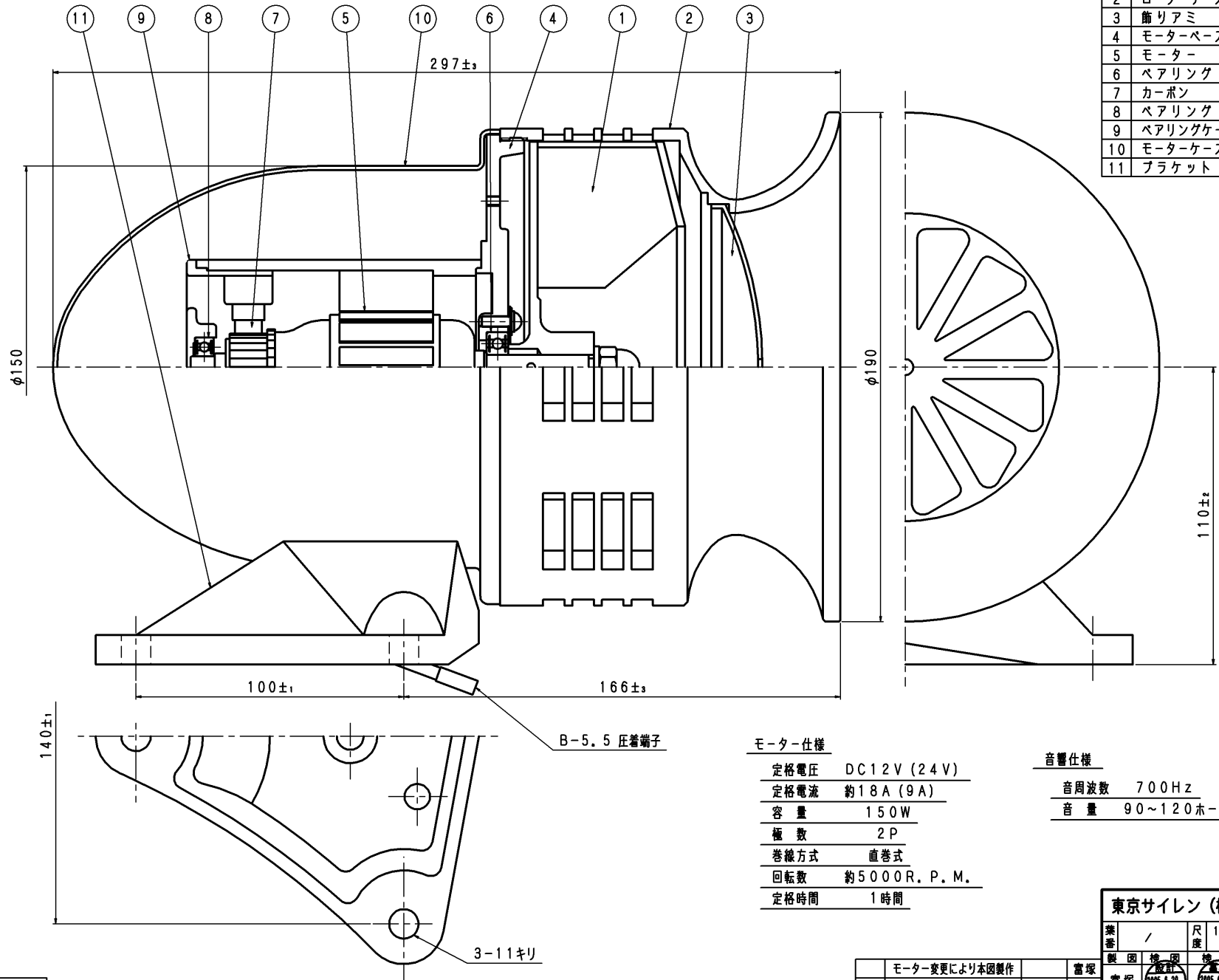
音周波数	800Hz
音量	90~120ホーン/20m前方にて

部品質量: 約3.2kg

A 2

東京サイレン (株)		名	AS150型 (新)
業	尺	称	モーターサイレン組立図
番	度		
製	検	図	
因	定	番	
富	2005.6.23	機	
塚	2005.6.23	検	
		定	
		価	
		額	
		図	
		番	PB-0502 ◇

品番	部品名	個数	材質	備考
1	ローター	1	AC2A	
2	ローターケース	1	AC2A	
3	飾りアミ	1	ALP	
4	モーターベース	1	ADC12	
5	モーター	1s		
6	ベアリング	1	市販品	No. 629ZZ
7	カーボン	1s		
8	ベアリング	1	市販品	No. 608ZZ
9	ベアリングケース	1	ADC12	
10	モーターケース	1	ALP	
11	プラケツト	1	AC2A	



モーター仕様

定格電圧	DC12V (24V)
定格電流	約18A (9A)
容量	150W
極数	2P
巻線方式	直巻式
回転数	約5000R. P. M.
定格時間	1時間

音響仕様

音周波数	700Hz
音量	90~120ホーン/20m前方にて

部品重量: 約 kg

東京サイレン (株)		名	AS175型 (新)
業番	/	尺	1/1
製	検	機	図
富	富	富	富
塚	塚	塚	塚
2005.4.29	2005.4.29	2005.4.29	2005.4.29
改定事項		日付	係
モーター変更により本図製作			
富塚			

モーターサイレン組立図
PB-0501 ◇