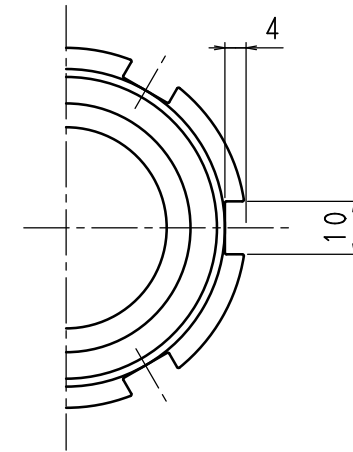
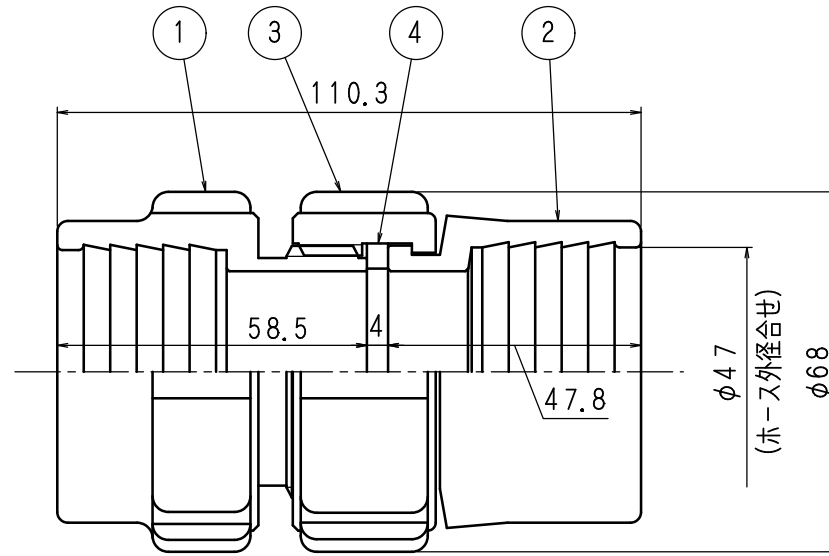


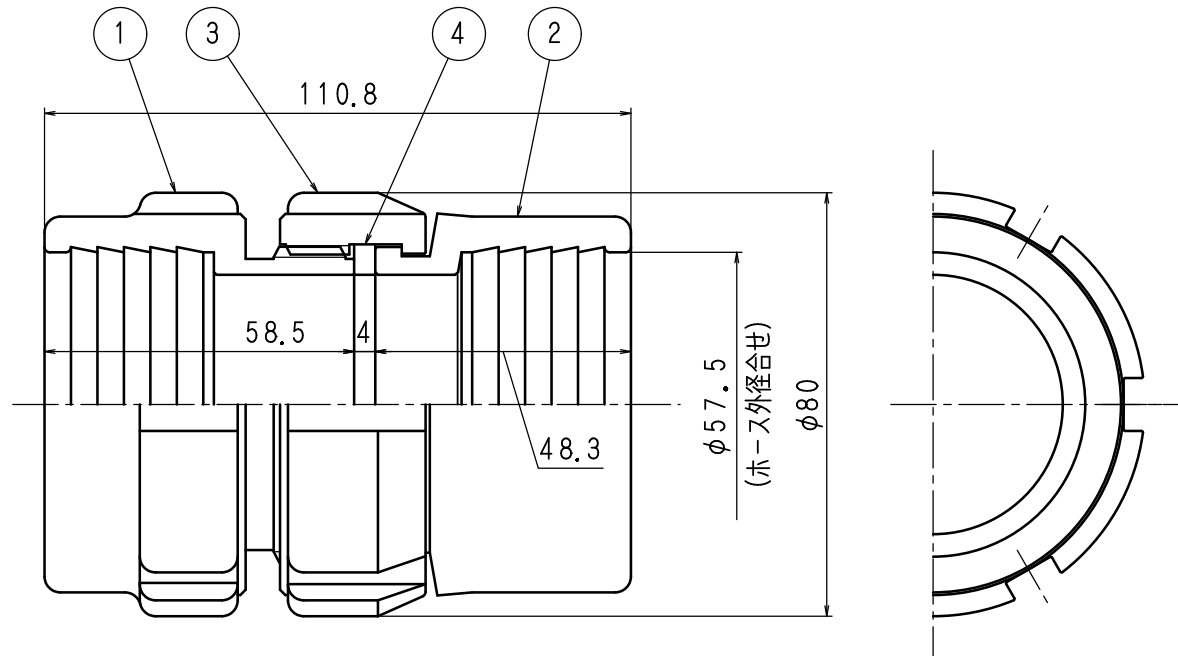
| 品番 | 部 品 名 | 個 数 | 材 質 | 備 考 |
|----|-------|-----|-------|-------|
| 1 | 差し金具 | 1 | A5056 | アルマイト |
| 2 | 受け金具 | 1 | A5056 | アルマイト |
| 3 | しめ輪 | 1 | A5056 | アルマイト |
| 4 | パッキン | 1 | NBR | |



| | | | | | |
|------------|-----------------------|-----------------------|-----|---------------|---------|
| 東京サイレン (株) | | | 名 | 呼称40 (エキスパン式) | |
| 業番 | / | 尺度 | 1/1 | 称 | ねじ式結合金具 |
| 製 図 | 検 図 | 検 証 | 図 番 | TS-1101 | ◇ |
| H. M. | 設計 2011.6.27 丹保 | 設計 2011.6.27 佐藤 | | | |

| | | | |
|---------|-----|---|--|
| | | | |
| | | | |
| | | | |
| 改 定 事 項 | 日 付 | 係 | |

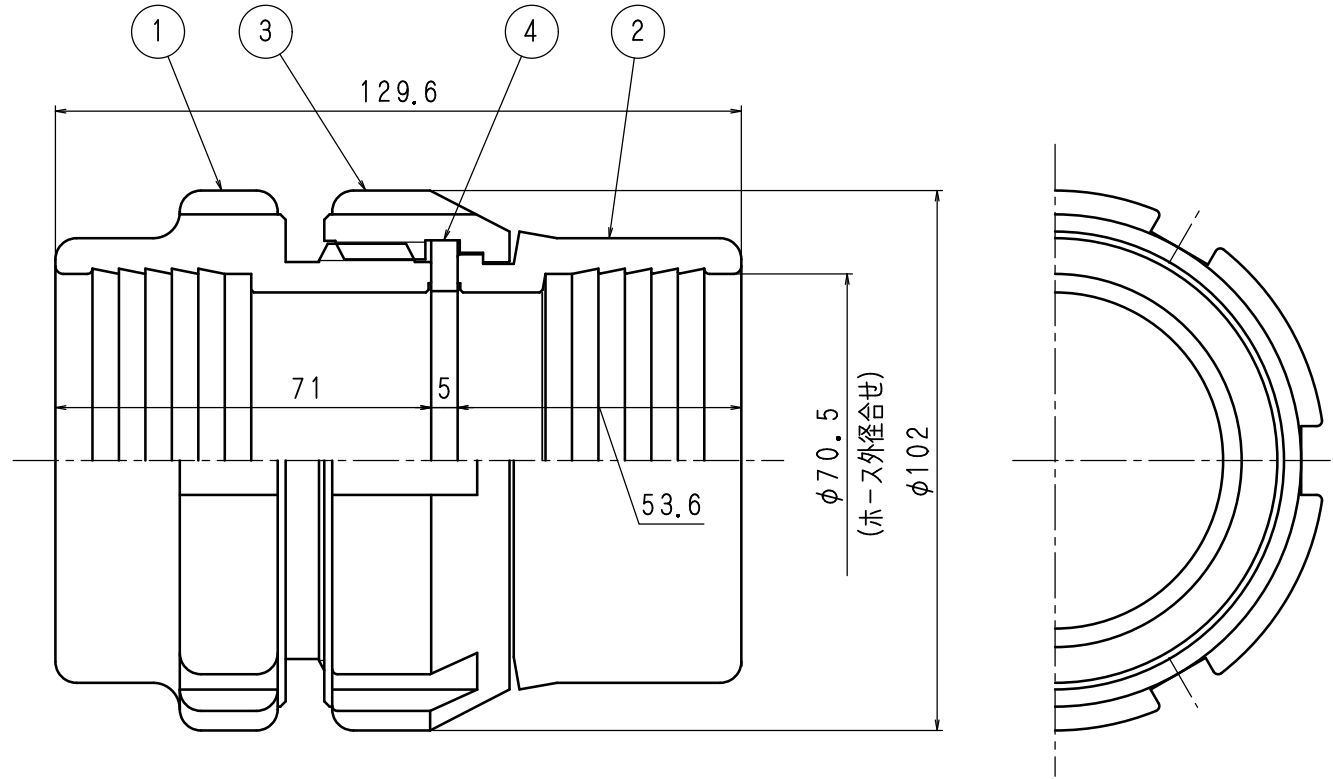
| 品番 | 部 品 名 | 個数 | 材 質 | 備 考 |
|----|-------|----|-------|-------|
| 1 | 差し金具 | 1 | A5056 | アルマイト |
| 2 | 受け金具 | 1 | A5056 | アルマイト |
| 3 | しめ輪 | 1 | A5056 | アルマイト |
| 4 | パッキン | 1 | NBR | |



| | | | | | |
|------------|-----------------|-----------------|-------|---------------|-----------|
| 東京サイレン (株) | | | 名 | 呼称50 (エキスパン式) | |
| 業番 | 2 / 4 | 尺度 | 1 / 1 | 称 | ねじ式結合金具 |
| 製 図 | 検 図 | 検 証 | 設 計 | 図 | TQ-1101 ◊ |
| H.M | 2011.6.27 丹保 | 2011.6.27 佐藤 | | 番 | |

| | | | |
|---------|-----|---|--|
| | | | |
| | | | |
| 改 定 事 項 | 日 付 | 係 | |

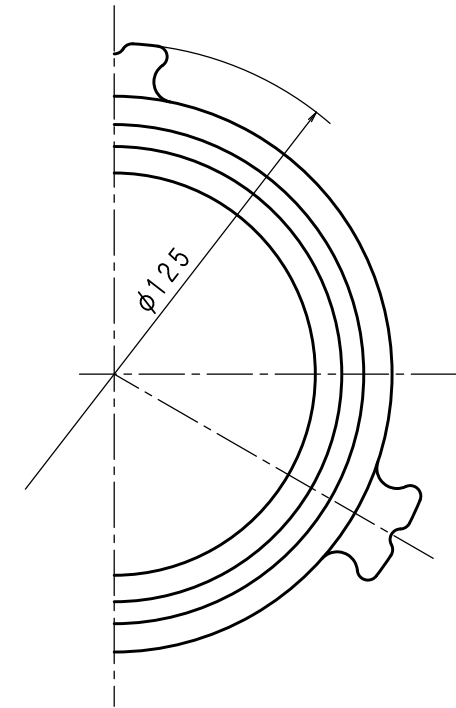
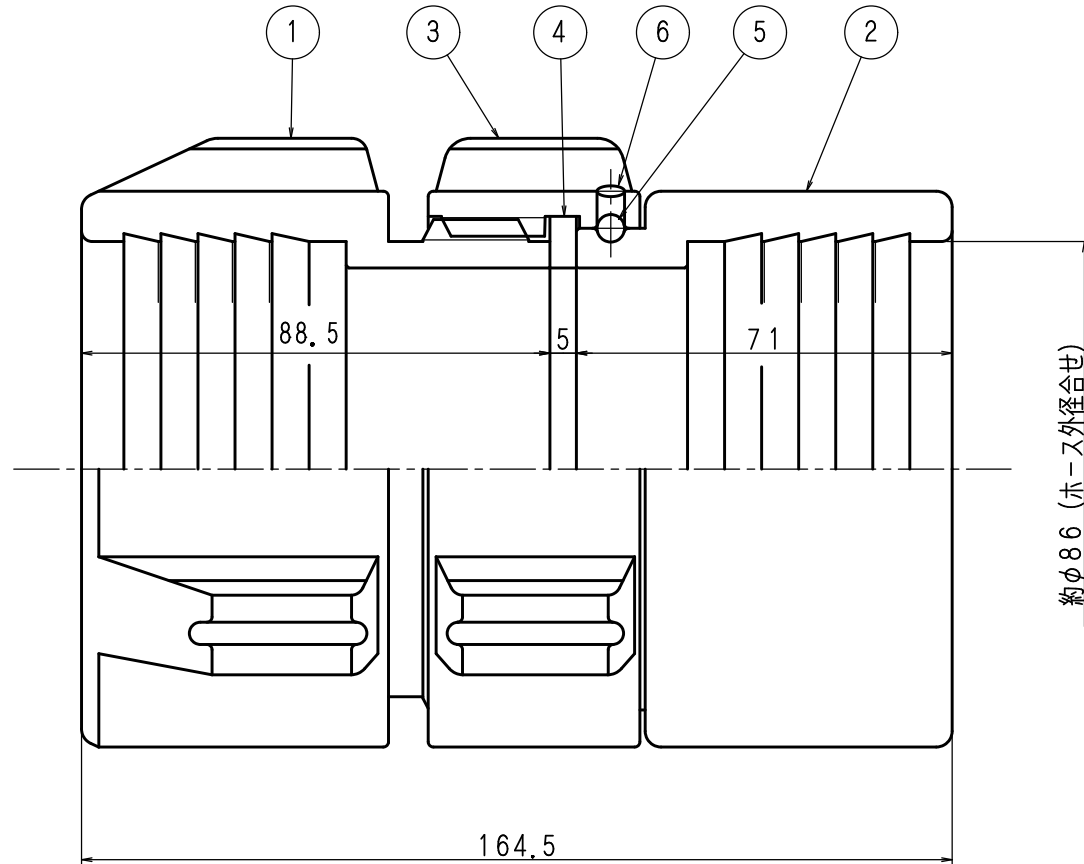
| 品番 | 部 品 名 | 個数 | 材 質 | 備 考 |
|----|-------|----|-------|-------|
| 1 | 差し金具 | 1 | A5056 | アルマイト |
| 2 | 受け金具 | 1 | A5056 | アルマイト |
| 3 | しめ輪 | 1 | A5056 | アルマイト |
| 4 | パッキン | 1 | NBR | |



| | | | | |
|------------|-----------------------|-----------------------|-----------|---------------|
| 東京サイレン (株) | | | 名 | 呼称65 (エキスパン式) |
| 業番 | / | 尺度 | 1/1 | 称 |
| 製 図 | 検 図 | 検 証 | 図 | 番 |
| H. M | 設計 2011.6.27 丹保 | 設計 2011.6.27 佐藤 | TO-1102 ◊ | |

| | | | |
|---------|-----|---|--|
| | | | |
| 改 定 事 項 | 日 付 | 係 | |

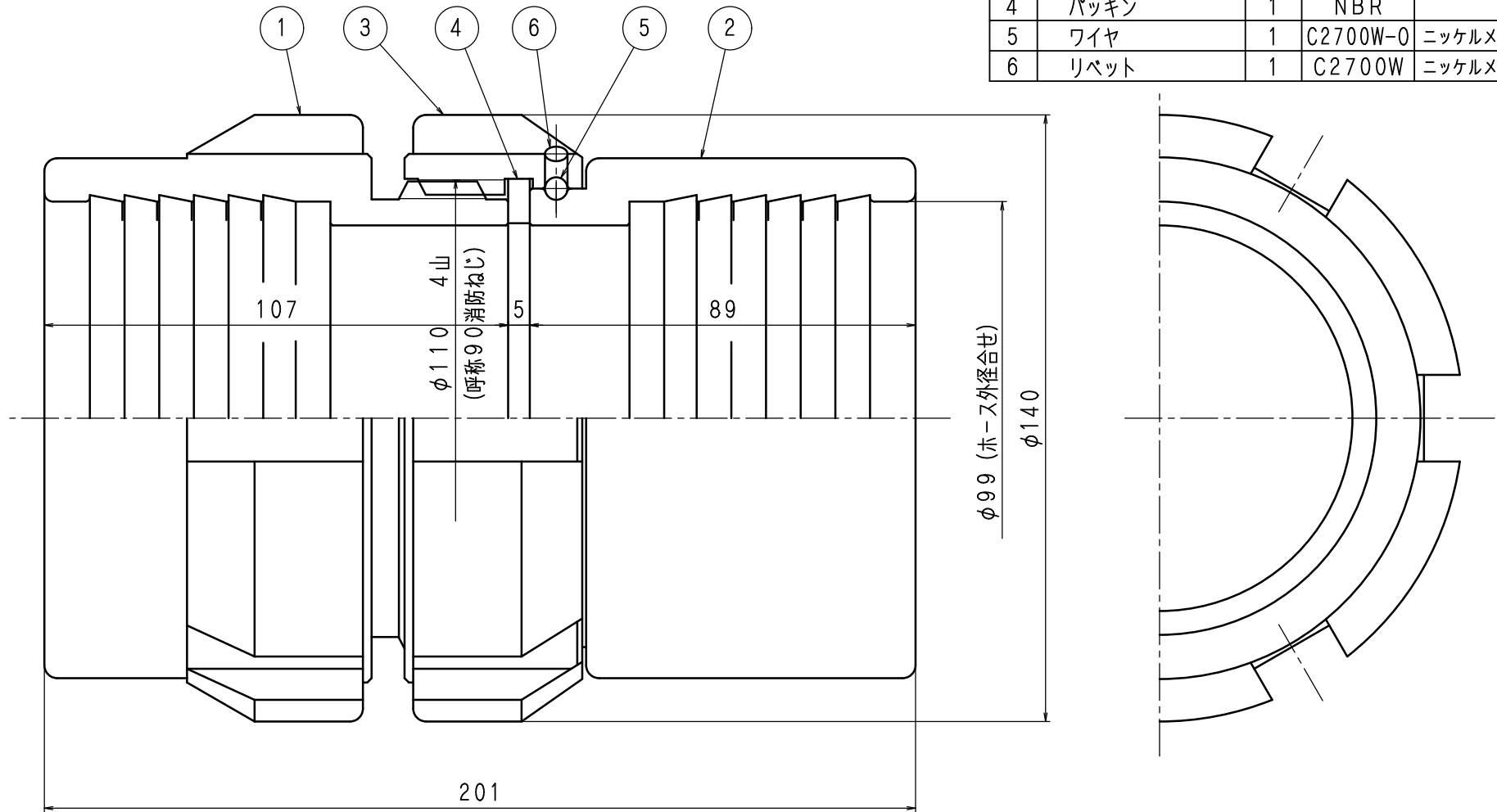
| 品番 | 部 品 名 | 個数 | 材 質 | 備 考 |
|----|-------|----|--------|---------|
| 1 | 差し金具 | 1 | A5056 | アルマイト |
| 2 | 受け金具 | 1 | A5056 | アルマイト |
| 3 | しめ輪 | 1 | A5056 | アルマイト |
| 4 | パッキン | 1 | NBR | |
| 5 | ワイヤ | 1 | C2700W | ニッケルメッキ |
| 6 | リベット | 1 | C2700W | ニッケルメッキ |



| | | | | | |
|------------|-----------------------|-----------------------|-------|---------------|---------|
| 東京サイレン (株) | | | 名 | 呼称75 (エキスパン式) | |
| 業番 | 1 / 5 | 尺度 | 1 / 1 | 称 | ねじ式結合金具 |
| 製 図 | 検 図 | 検 証 | 図 番 | TM-1101 ◊ | |
| H. M | 設計 2011.6.27 丹保 | 設計 2011.6.27 佐藤 | | | |

| | | |
|---------|-----|---|
| 改 定 事 項 | 日 付 | 係 |
| | | |

| 品番 | 部 品 名 | 個 数 | 材 質 | 備 考 |
|----|-------|-----|----------|---------|
| 1 | 差し金具 | 1 | A6061 | アルマイト |
| 2 | 受け金具 | 1 | A6061 | アルマイト |
| 3 | 締め輪 | 1 | A6061 | アルマイト |
| 4 | パッキン | 1 | NBR | |
| 5 | ワイヤ | 1 | C2700W-0 | ニッケルメッキ |
| 6 | リベット | 1 | C2700W | ニッケルメッキ |

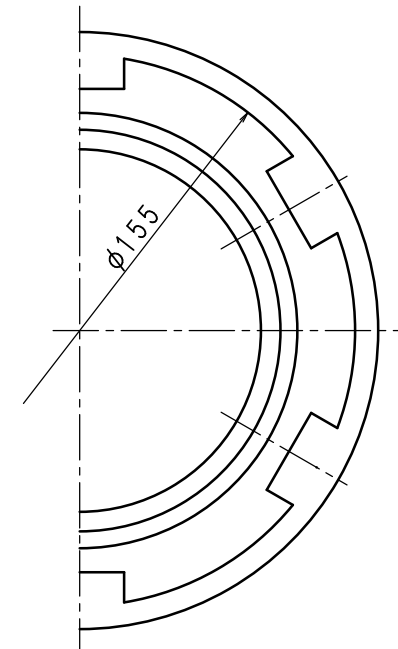
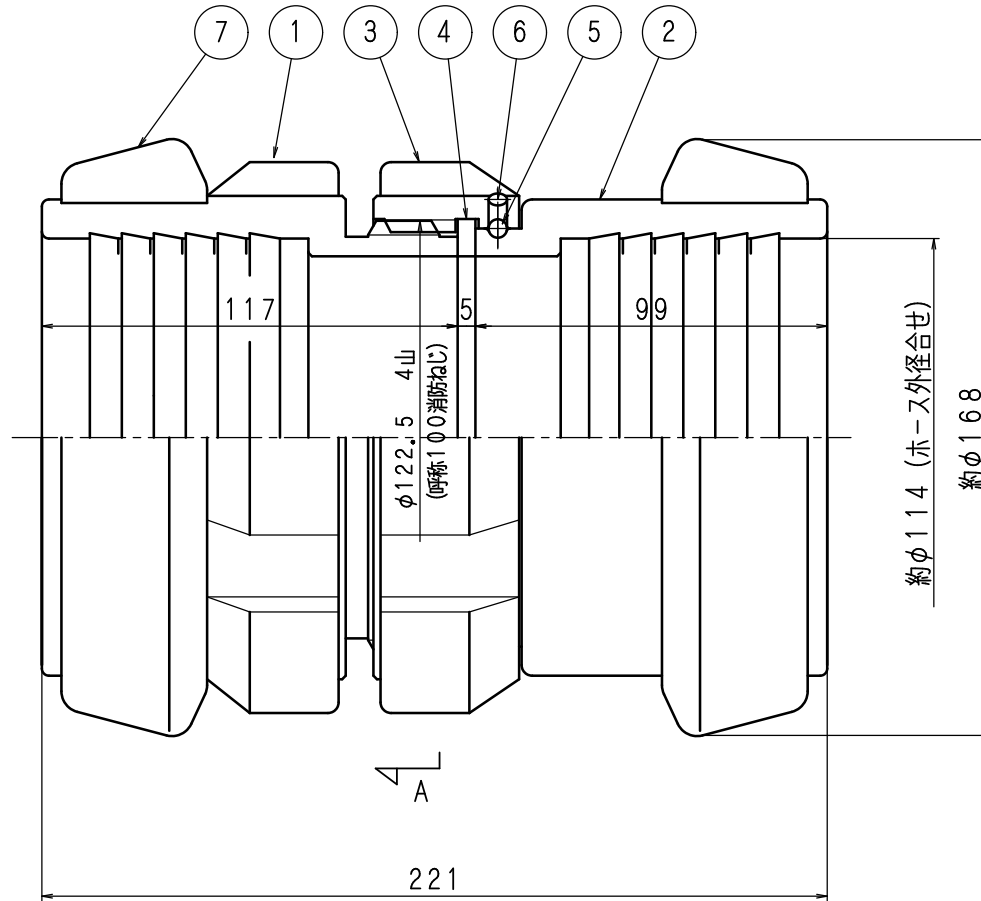


| | | | |
|------------|-----------------|-----------------|---------------|
| 東京サイレン (株) | | 名 称 | 呼称90 (エキスパン式) |
| 業 番 | / | 尺 度 | 1/1 |
| 製 図 | 検 図 | 検 証 | 図 番 |
| H. M | 2011.6.27 丹保 | 2011.6.27 佐藤 | TK-1101 ◀ |

| | | |
|---------|-----|---|
| 改 定 事 項 | 日 付 | 係 |
| | | |

A 3

| 品番 | 部 品 名 | 個数 | 材 質 | 備 考 |
|----|-------|----|--------|---------|
| 1 | 差し金具 | 1 | A5056 | アルマイト |
| 2 | 受け金具 | 1 | A5056 | アルマイト |
| 3 | しめ輪 | 1 | A5056 | アルマイト |
| 4 | パッキン | 1 | NBR | |
| 5 | ワイヤ | 1 | C2700W | ニッケルメッキ |
| 6 | リベット | 1 | C2700W | ニッケルメッキ |
| 7 | 保護タイヤ | 2 | EPDM | |



A断面図

| | | | | |
|------------|-------------|-------------|-------|----------------|
| 東京サイレン (株) | | | 名 | 呼称100 (エキスパン式) |
| 業番 | / | 尺度 | 1/1.5 | 称 |
| 製図 | 検図 | 検証 | 設計 | 図番 |
| H.M | (2011.6.27) | (2011.6.27) | 母保 佐藤 | TI-1102 ◊ |

| | | |
|------|----|---|
| 改定事項 | 日付 | 係 |
| | | |