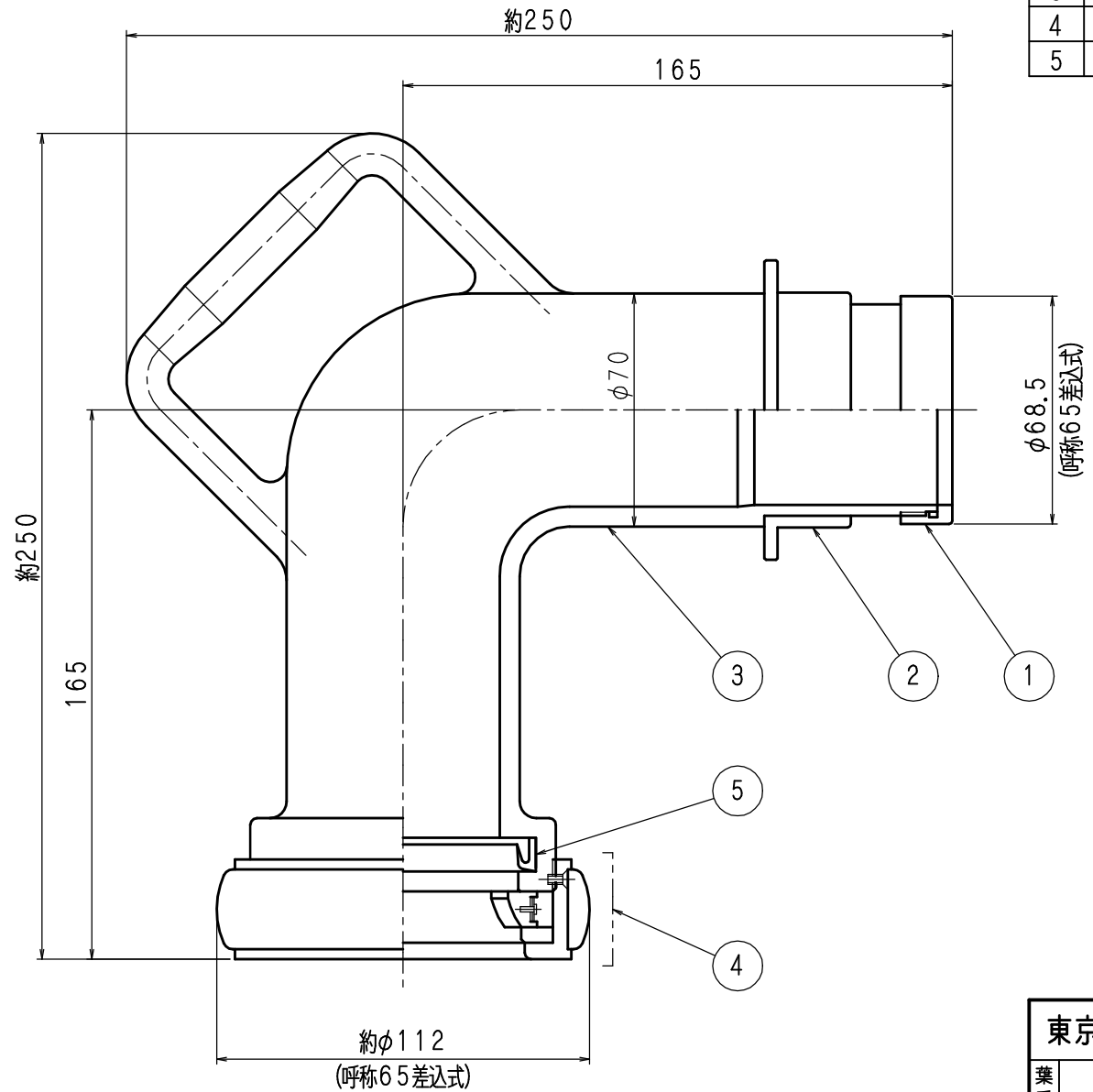


品番	部 品 名	個 数	材 質	備 考
1	差し金具	1	A5056	アルマイト
2	押し輪	1	A5056	アルマイト
3	90°エルボ	1	AC7A	アルマイト
4	差込式雌金具	1s	A5056	アルマイト
5	袋パッキン	1	NBR	

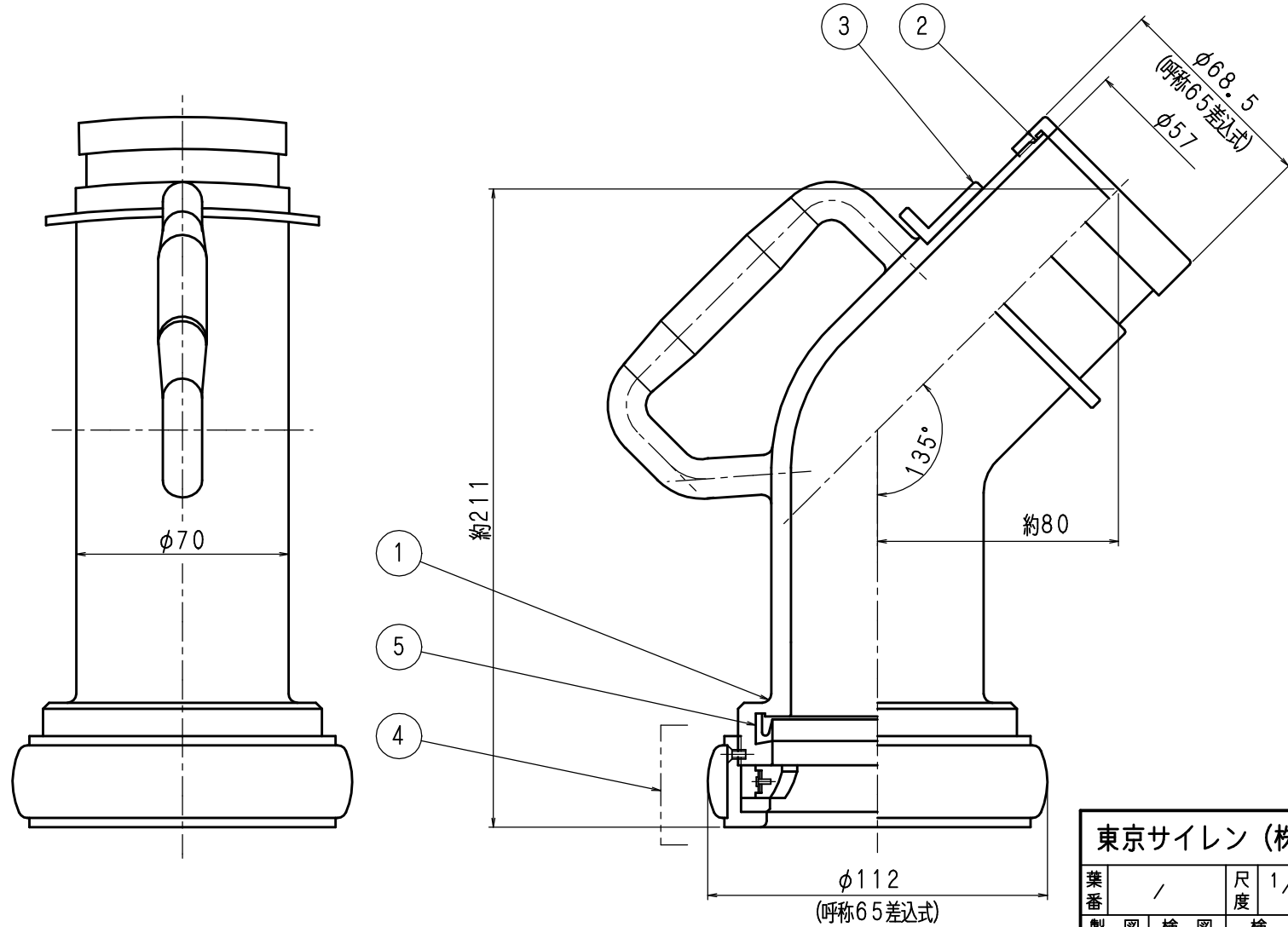


重 量：約1.5kg

東京サイレン (株)			名 称	型式：TS-3054
業 番	/	尺 度	1/1.5	ハンドルエルボ
製 図	検 図	検 証	図 番	KO-1502 ◇
古賀	2015.12.21	2015.12.21	佐伯	

改 定 事 項	日 付	係

品番	部品名	個数	材質	備考
1	エルボ	1	AC7A	アルマイト
2	差し金具	1	A5056	アルマイト
3	押し輪	1	A5056	アルマイト
4	雌差込金具	1s	A5056	アルマイト
5	袋パッキン	1	NBR	

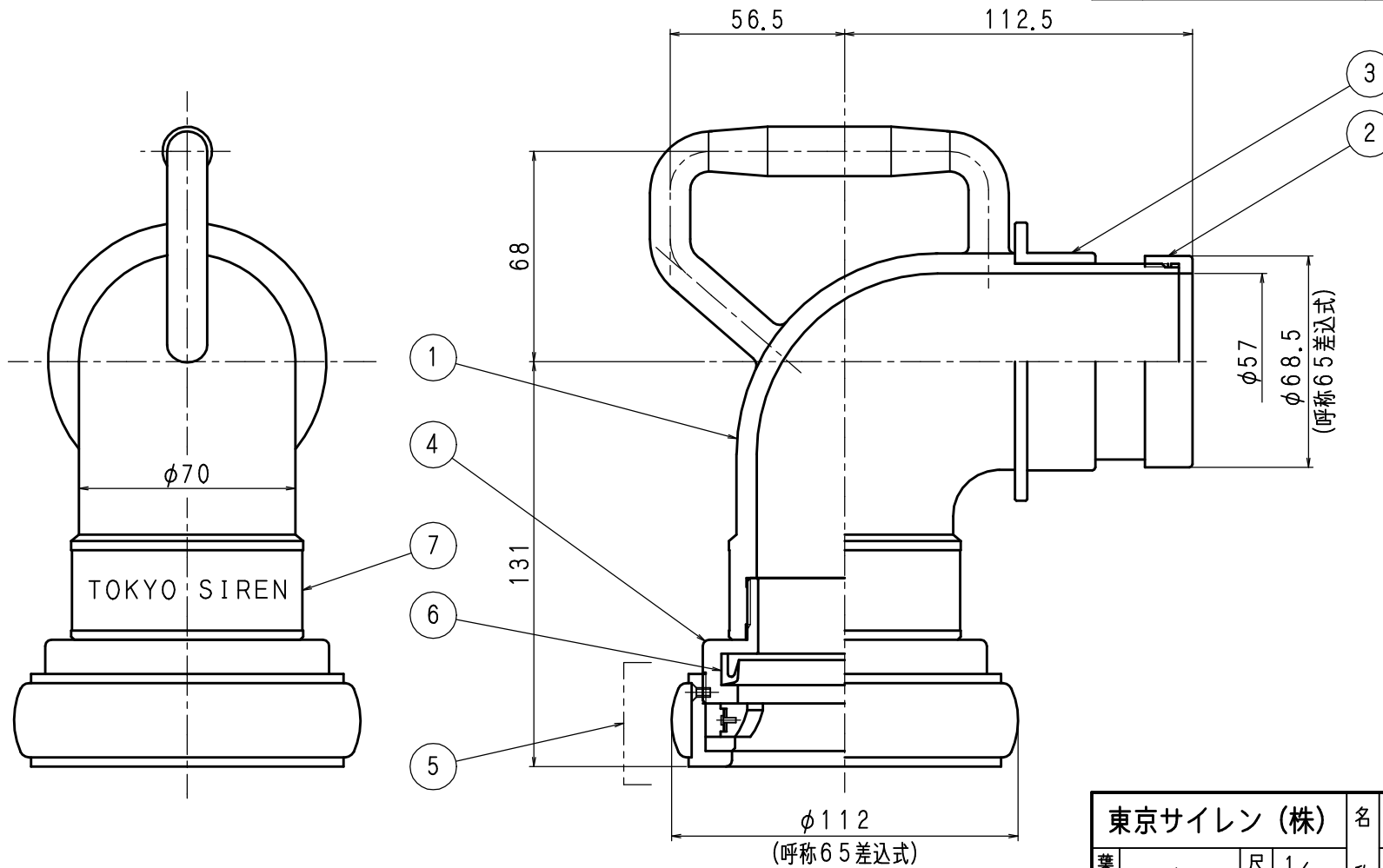


東京サイレン (株)		名	差込式 (取っ手型)
業番	/	尺	1/1.5
製図	検図	検証	TS型特殊エルボ
村上	設計 (2009.3.5) 夏本	設計 (2009.3.5) 佐藤	図番 KO-0901 ◇

改定事項	日付	係
------	----	---

A 3

品番	部 品 名	個数	材 質	備 考
1	エルボ	1	AC7A	アルマイト
2	差し金具	1	A5056	アルマイト
3	押し輪	1	A5056	アルマイト
4	受け金具	1	A5056	アルマイト
5	雌差込式金具	1s	A5056	アルマイト
6	袋パッキン	1	NBR	
7	反射テープ	1		



東京サイレン (株)			名	差込式 (取っ手型)
業番	/	尺度	1/1.5	称
製図	検図	検証		TS型特殊エルボ
丹保	設計	検		図番
	1997.11.06	1997.11.06		KO-100297 ◇
	細	室本		

改定事項	日付	係